

Sûr. Simple. Efficace.

ENTRETIEN DU LINGE



Ariel Professional Régulier

110 Doses - Lessive liquide

Un nettoyage professionnel efficace à basse température en un seul lavage

🎯 AVANTAGES PRINCIPAUX

- Efficace sur 100% des taches de graisse*
- Permet de conserver une blancheur éclatante
- Performances exceptionnelles en lavage à froid dès 30 °C
- Laisse un parfum frais et agréable
- Conçu pour les professionnels



*basé sur les types de taches de graisse rencontrées en milieu professionnel.

Sûr. Simple. Efficace.

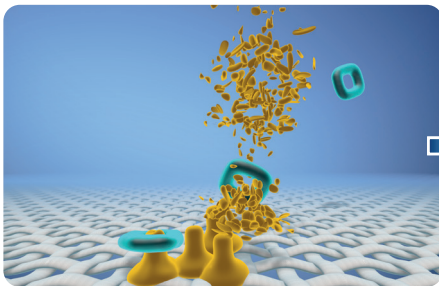


ARIEL PROFESSIONAL LESSIVE LIQUIDE

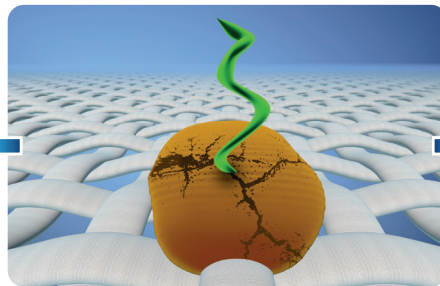
TECHNOLOGIE

La technologie supérieure d'Ariel Professional pour l'élimination des taches.

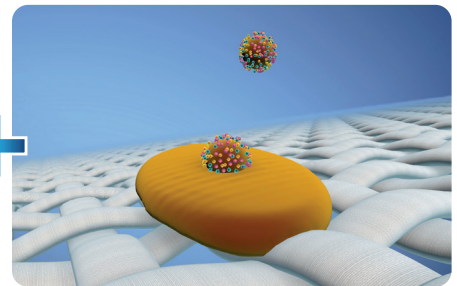
La technologie unique de la lessive Ariel Professional agit pour garantir l'élimination des taches tenaces auxquelles les professionnels sont régulièrement confrontés.



Son **système à enzyme amélioré** décompose les taches en plus petits fragments



Ses **polymères uniques** creusent dans la tache, afin de l'ouvrir et de faciliter la pénétration des tensioactifs.



Le **système à plusieurs tensioactifs** dissout et élimine les fragments de taches qui sont alors rincés.

i DESCRIPTION TECHNIQUE

Code EAN :	8006540995884
Apparence :	Liquide de couleur bleu foncé
Odeur :	Parfum agréable
pH :	8,6
Solubilité dans l'eau :	Élevée
Colisage :	2x110 Doses

✓ SUR QUELS TYPES DE TISSU L'UTILISER

- Peut être utilisé sur tous types de textiles blancs et de couleur.
- Peut être utilisé à des températures de lavage comprises entre 20°C et 95°C. Suivez toujours les instructions de lavage indiquées sur l'étiquette du tissu.
- Peut être utilisé à tous les niveaux de dureté de l'eau. Adaptez le dosage en fonction de la dureté de l'eau dans votre région, tel que recommandé dans les consignes de dosage.
- Peut être utilisé pour le lavage à la main.

✗ SUR QUELS TYPES DE TISSU NE PAS L'UTILISER

- Ne peut pas être utilisé sur les textiles en laine ou en soie.
- Il est conseillé d'utiliser une lessive spécialement conçue pour la laine et la soie.
- Ne peut pas être utilisé pour le pré-lavage.

⚙️ PROTOCOLE D'UTILISATION

1

2

6-8 kg	45 ml	80 ml	115 ml
9+ kg	80 ml	115 ml	150 ml
4-5 kg	45 ml	+ 35 ml	

*Eau douce / Eau dure **Eau très dure

3

20°C → 95°C

! CONSIGNES DE SÉCURITÉ

Veuillez vous assurer que vos employés lisent et comprennent l'étiquette, ainsi que l'évaluation des risques chimiques avant d'utiliser ce produit. L'étiquette indique les conseils d'utilisation. L'étiquette et la fiche de données de sécurité (FDS) du produit fournissent les avertissements de danger, les précautions d'emploi, les procédures de premiers secours et les consignes de stockage. La fiche de sécurité (FDS) est disponible en ligne sur notre site www.pgpro-msds.com