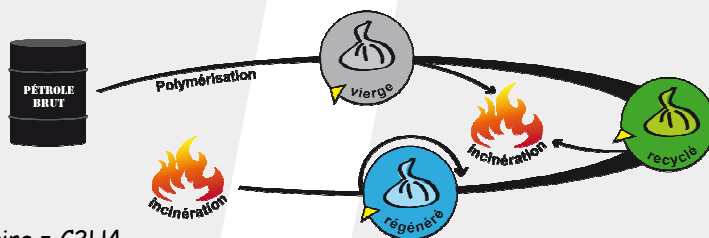


BD110TR006A Sac PE BD STD 110L TRANSPARENT

CYCLE DE VIE DU POLYETHYLENE

Le polyéthylène utilisé pour la fabrication peut être :

- **Vierge** : matière dérivée du pétrole, structure moléculaire = C_2H_4
- **Recyclé** : obtenu après recyclage (refonte) des chutes propres de production, permet d'obtenir une matière de premier choix
- **Régénéré** : issue des déchets de polyéthylène (film agricole et d'emballage rétractable ou étirable) qui après lavage sont refondus (recyclés) pour obtenir une matière réutilisable



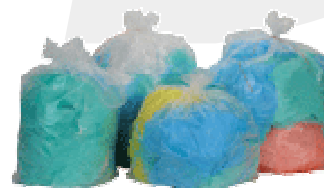
Le polyéthylène ne dégage pas de vapeurs toxiques pendant l'incinération.

Descriptif

Composition	PE BD	Type de soudure	DROITE
Litrage	110L	Type de lien	DANS LE SOUFFLET
Couleur	TRANSPARENT	Présentation	ROULEAUX

Dimensions - Epaisseurs

1/2 périmètre	700
Longueur	1050
Epaisseur μ	30
Poids unitaire en grammes	40,57
Poids mini en grammes	36,51



Conditionnement

Nombre de sac par rouleau	25		
Nombre de sacs par carton	200		
Poids d'un carton en kg	8,668		
Dimensions carton l x L x h cm	40	40	16
Nombre de cartons par palette	64		
Nombre de couches	8		
Poids de la palette en kg	574,75		
Dimension palette en cm	80	120	145



Etiquette carton

110 BD STD
200 SACS TRANSP.
BD110TR006A / OF



3 221170 005085